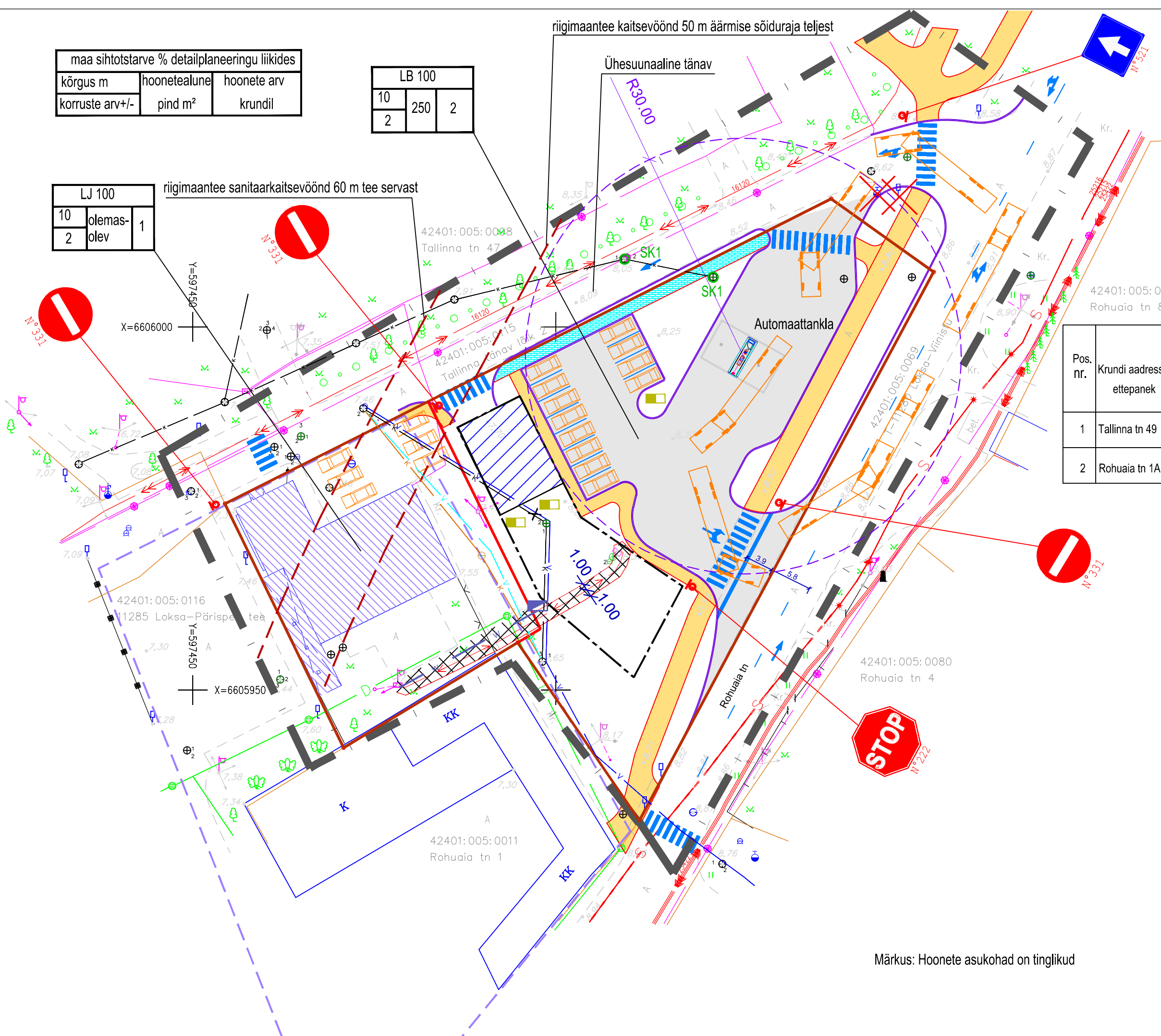


maa sihtotstarve % detailplaneeringu liikides	hoonetealune	hoonete arv
kõrgus m	pind m ²	krundil
10	2	2
olemasolev		

LB 100		
10	250	2
2		

LJ 100		
10	olemasolev	1
2		



Andmed kruntide moodustamiseks ja kruntide bilans

Pos.	Krundi aadressi ettepanek	Krundi planeeritud pindala m ²	Krundi planeeritud sihtotstarve det. pl. liigi järgi m ²	Krundi planeeritud sihtotstarve katastri liigi järgi m ²	Moodustatakse katastriüksustest	Liidetavate/lahutatavate osade pind m ²	Maa sihtotstarve	Katastri liigi sihtotstarbe osakaal %	Osade senine sihtotstarve
1	Tallinna tn 49	1136	LJ-1136	Ä - 1136	Tallinna tn 49 42401:005:0037	-2807	Ärimaa	Ä-100	Ärimaa
2	Rohuaia tn 1a	2807	LB-2807	Ä -2807	Tallinna tn 49 42401:005:0037	+2807	Ärimaa	Ä-100	Ärimaa

LJ - bussijaama... dispetšerpunkti maa det. pl. liigi järgi
LB - tankla maa det. pl. liigi järgi

Ä- ärimaa katastriüksuse liigi järgi

Kruntide ehitusõigus ja kitsendused ning arhitektuursed nõuded

Pos. nr.	Krundi aadressi ettepanek	Krundi planeeritud pindala m ²	Maa sihtotstarve ja osakaalu % det. plan. liikide kaupa	Maa sihtotstarve ja osakaalu % kat. üksuste liikide kaupa	Hoonestusalune pind m ²	Hoonete arv krundil	Korru-selisuus	Hoonete kõrgus maapinnast m	Sulet. brutopind katastriüksuste sihtotstarvete kaupa	1 korr. abs. kõrgus merepinnast m	Hoonete tulepüüvisus-klass	Parkimiskohtade arv		Arhitektuurinõuded ja kitsendused
												normatiivne	kavandatav	
1	Tallinna tn 49	1136	LJ-100	Ä-100	400	2	2	10	Ä 500	+7,80	TP3	2	2	riigimaantee, vee- ja reovee toru kaitsevööndid
2	Rohuaia tn 1A	2807	LB-100	Ä-100	250	1	2	10	Ä 250	+8,60	TP1	2	2	riigimaantee, vee- ja reovee toru kaitsevööndid

LJ - bussijaama... dispetšerpunkti maa det. pl. liigi järgi
LB - tankla maa det. pl. liigi järgi

Ä- ärimaa katastriüksuse liigi järgi

Näitajad planeeritava ala kohta

Planeeritavate katastriüksuste kogupind	3943 m ²
Moodustatavate katastriüksuste bilanss:	
Ärimaa	100 %
Suletud brutopind	750 m ²

Parkimiskohtade kontrollarvutus

Alus: EVS 843:2003 tab. 10.1 p 6 ja p7

Pos. nr.	Kinnistu nimetus	Ehitiste otstarve	Normatiivne parkimiskohtade arv	Parkimiskohtade arv krundil planeeringu järgi
1	Tallinna tn 49	Kaubandushoone	5	5
2	Rohuaia tn 1A	Tankla	12	12

Leppemärgid

- Olemasolevad katastripiirid
- Uued katastripiirid
- Planeeritava ala piir
- Hoonestusala piir
- Originaalkujul säilitatav hoone
- Planeeritav hoone
- Prügikonteinerid
- Kavandatav 0,4 kV maakaabel
- Kavandatav 0,4 kV liitumiskilp
- Sadeveekaev
- Servituudi ala
- Kultuurimälestis Loksa bussijaam nr 30353
- Kultuurimälestise kaitsevöönd
- Parkla asfaltkate
- Kõnnitee asfaltkate
- Kõnnitee parkettkivikate
- Kavandatav elektrikilp
- Kavandatav 0,4 kV maakaabel
- Kavandatav veetoru
- Kavandatav kanalisatsioonitoru
- Tuulustoru kaitsevöönd

LOKSA LINNAVALITSUS		DETAILPLANEERING	
ASUKOHT: TALLINNA TN 49			
Tallinna tn 45 74806 Loksa	TELLIJ: LOKSA LINNAVALITSUS	MÕÕTKAVA	1:500
tel. 6031253, e-post linn@loksa.ee	STAADIUM DP	TÖÖ NR. DP1 - 09/14	JÕONIS 3 JÕONISEID 3
TEOSTAS: V. UETT	TÖÖ TEOSTAMISE AEG: SEPTEMBER 2014	PÕHIJÕONIS	